

SOT 十字滑動型 / 止付螺絲固定式 / 撓性聯軸器

OLDHAM / SET SCREW TYPE / FLEXIBLE COUPLING



材質 | Material

鋁合金 Aluminum alloy
緩衝材: 尼龍 Buffer material: Nylon

表面處理 | Surface Treatment

陽極處理 Anodizing standard white

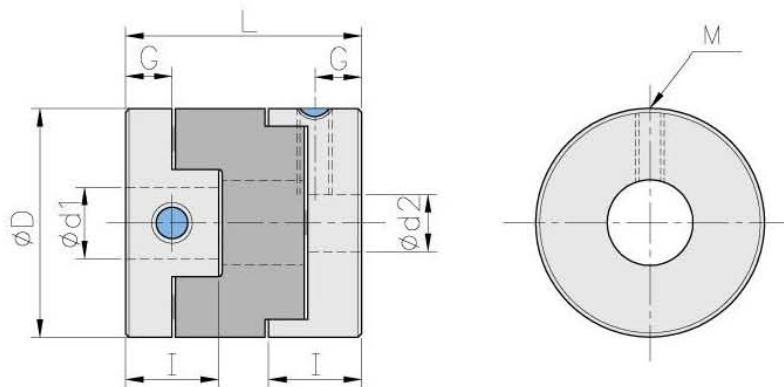
特性 | Features

1. 高剛性
2. 絕緣性佳
3. 組合容易
4. 可吸收較大的偏心偏角
5. 適用溫度環境: -20°C~80°C
6. 固定方式: 止付螺絲固定式

型號表示 | Product NO

SOT-40- $\varnothing 8 \times \varnothing 8$
型號 / Type 孔徑 / Inside dia

- High rigid
- High insulation
- Handy assembly
- Larger eccentricity and error of angle deviation allowable
- Operating temperatures: -20°C~80°C
- Fixed mode: Set screw type



尺寸 | Dimension

單位 / Unit:mm

| Catalog Number 型號 | D | I | L | G | M | d1xd2 標準孔徑 (H7) | | Mass** 重量 (g) |
|----------------------|----|------|----|------|-----|--------------------|------|------------------|
| | | | | | | Min | Max | |
| SOT-16 | 16 | 7 | 18 | 3.5 | M3 | 4 | 6.35 | 7 |
| SOT-20 | 20 | 10 | 22 | 4.5 | M4 | 5 | 8 | 14 |
| SOT-25 | 25 | 12 | 28 | 5.5 | M5 | 5 | 10 | 27 |
| SOT-32 | 32 | 14 | 33 | 6.5 | M6 | 8 | 14 | 50 |
| SOT-40 | 40 | 15 | 35 | 7.0 | M6 | 10 | 16 | 80 |
| SOT-50 | 50 | 16.5 | 38 | 8.5 | M8 | 14 | 20 | 150 |
| SOT-63 | 63 | 20.5 | 47 | 10.5 | M10 | 15 | 25 | 300 |

性能 | Specifications

單位 / Unit:mm

| Catalog Number 型號 | Rated Torque 一般扭力 (N.m) | Max. Torque 最大扭力 (N.m) | Max Rotational Frequency 最高回轉速 (Rpm/min) | Moment* of Inertia 慣性 (Kg · m ²) | Errors of Eccentricity 容許偏心 (mm) | Errors of Angularity 容許偏角 (°) |
|----------------------|----------------------------|---------------------------|---|---|-------------------------------------|----------------------------------|
| SOT-16 | 0.7 | 1.4 | 9500 | 3.2x10 ⁻⁷ | 1.0 | 3 |
| SOT-20 | 1.2 | 2.4 | 7600 | 1.0x10 ⁻⁶ | 1.5 | 3 |
| SOT-25 | 2.0 | 4.0 | 6100 | 3.0x10 ⁻⁶ | 2.0 | 3 |
| SOT-32 | 4.5 | 9.0 | 4800 | 9.5x10 ⁻⁶ | 2.5 | 3 |
| SOT-40 | 9.0 | 18.0 | 3800 | 2.3x10 ⁻⁵ | 3.0 | 3 |
| SOT-50 | 18.0 | 36.0 | 3100 | 6.7x10 ⁻⁵ | 3.5 | 3 |
| SOT-63 | 36.0 | 72.0 | 2400 | 2.2x10 ⁻⁴ | 4.0 | 3 |